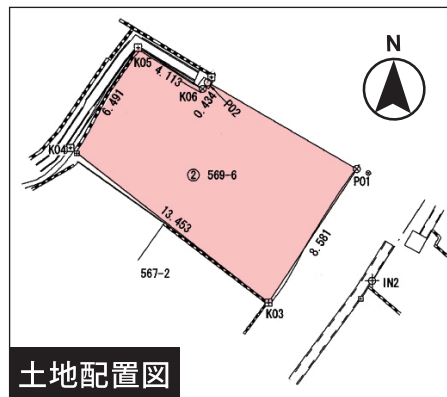


JR美咲が丘駅まで徒歩6分！閑静な住宅街・手頃な価格の土地です♪



- ★ちからたろう保育園
…徒歩約10分 (800m)
- ★南風小学校
…徒歩約14分 (1,100m)
- ★前原西中学校
…徒歩約5分 (400m)
- ★JR美咲が丘駅
…徒歩約6分 (500m)
- ★糸島市役所
…徒歩約11分 (900m)
- ★マルキョウニュー前原店
…徒歩約6分 (500m)



★建築士と造る住まい★
建築プランあります
 特設HPをご覧ください



「堤エステート 糸島市荻浦売り土地」
 Google/Yahooで検索

物件種目	売り土地
最寄駅	JR筑肥線「美咲が丘」駅
用途	住宅用地
価格	建築条件付 650万円 (坪19.89万円) 建築条件なし 690万円 (坪22.54万円)

所在地	糸島市荻浦字五反間569番6		
交通	JR筑肥線「美咲が丘」駅 徒歩約6分 (500m)		
	昭和バス「荻の浦」停 徒歩約3分 (210m)		
土地面積	公簿 101.18㎡ (30.6坪)		
権利	所有権	地目	宅地
都市計画	市街化区域	用途地域	第一種住居地域
建蔽率	60%	容積率	200%
他の法令上の制限	文化財保護法 ※過去に建物が存在していた土地にて申請・手続きは不要		
接道状況	東南側 / 幅員:約4m、接面:約8.581m		
設備	九州電力、上下水道、個別プロパン		
現状	駐車場	引渡日	相談
学区	南風小学校 / 距離1,100m 前原西中学校 / 距離400m		
備考	上下水道引込みは別途工事と糸島市への加入負担金が必要 ★建築士と造る建築条件付プランを特設ページで公開中★		

(公社)福岡県宅建物取引業協会会員 福岡県知事免許(7)第11076号
堤エステート
 estate

住 所 福岡県糟屋郡志免町桜丘1丁目2番3号
 さあコール ツツミ
 お客様専用ダイヤル **0120-356-223**
 TEL.092-937-0991 FAX.092-937-6522

当社ホームページをご覧ください
<http://www.tsutsumi-estate.com>
 当社ホームページで写真・動画など情報掲載中

取引態様 売主	仲介手数料 3%(税込)	情報公開日 H28.12.13
------------	-----------------	--------------------